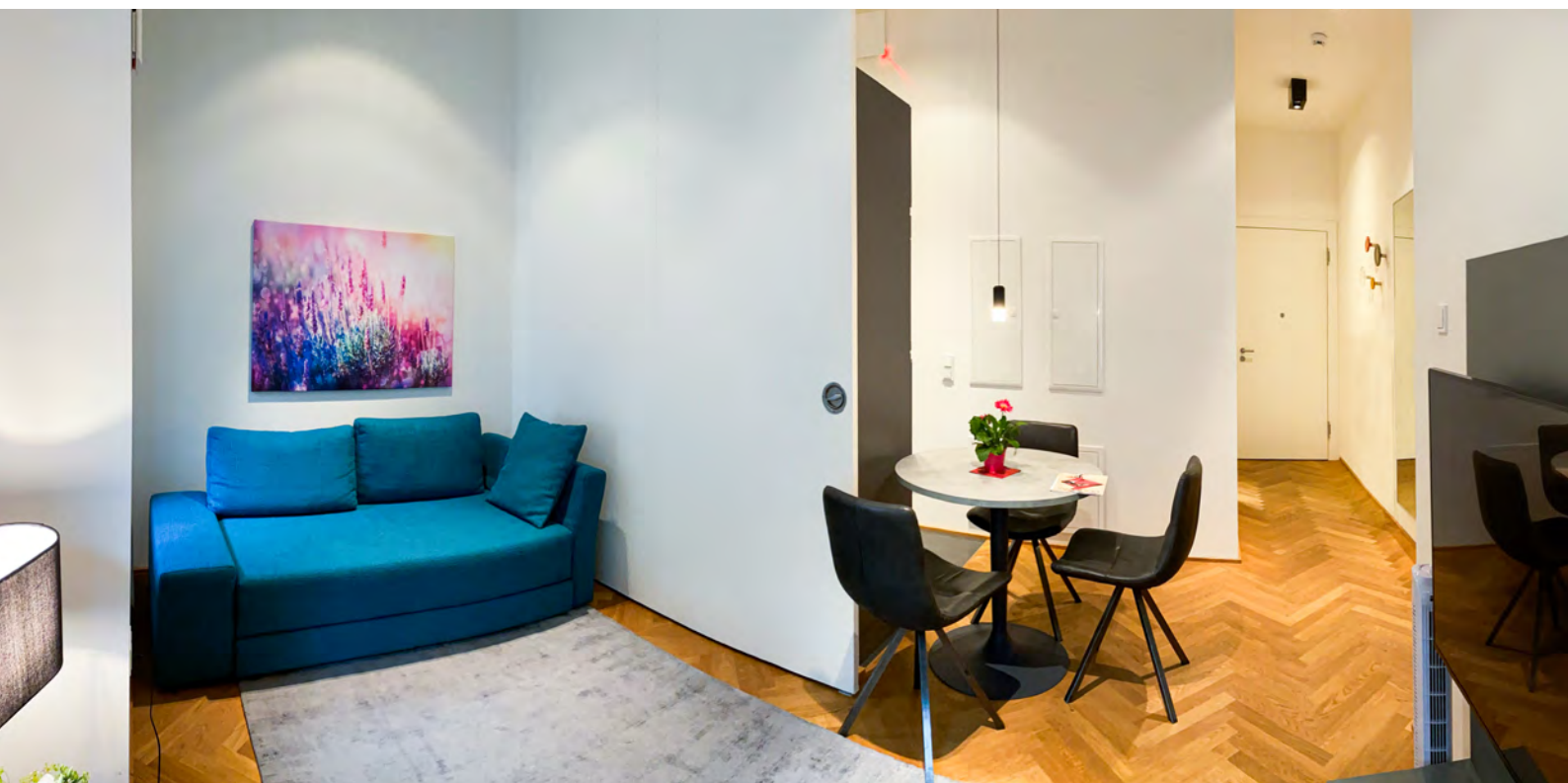





<https://www.stay-in-berlin.world/montelbrus/>

+49 152 55 444 552



MontElbrus

 Площадь:	 Максимальное количество гостей: 2	 Количество ванных комнат: 1	 Гостевой туалет
 Спальня: 1			




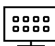

Уютная, современно обставленная квартира с паркетным полом, высокими потолками и большими окнами. Высокая функциональность на небольшой площади. Раздвижную стену можно использовать для изоляции гостиной и кухонной зоны.

Красивая ванная комната с плиткой из натурального камня и душевой кабиной, а также полностью оборудованная кухня со стиральной машиной. Также предоставляются сушильная доска и гладильные принадлежности.

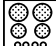






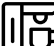


Наши апартаменты расположены в центре популярного постоянно развивающегося района в самом сердце Prenzlauer-Berg – Берлин Митте.

Современный дизайн интерьера вдохновлен богатой историей района. «BonusFeature» — это апартаменты в районе Кольвиц, которое сочетает в себе берлинскую живую культуру с чувственным, частным колоритом. Наши апартаменты пользуются большой популярностью – комнаты, обставленные с любовью, специальные планировки, современные материалы, а также аутентичная культура сна .




Оснащение

- | | | | |
|--|--|---|---|
|  интернет (вайфай) |  видеодомофон |  подземный паркинг |  подсобное помещение |
|  напольное отопление |  smart TV |  лифт |  постельное белье |
|  некурящие | | | |

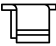

Кухня

- | | | | |
|---|--|--|---|
|  индукционная плита |  посуда |  посудомоечная машина |  морозильник |
|  духовка |  чайник |  холодильник |  эспрессо-машина |
|  посуда |  тостер | | е |

Подсобное помещение

- | | | |
|---|--|--|
|  Стиральная машина |  Утюг / гладильная доска |  пылесос |
|---|--|--|

Ванная комната

- | | | | |
|--|---|---|--|
|  полотенца |  фен |  душ |  туалет |
|--|---|---|--|

Правила проживания

нанесение ущерба

Никто намеренно ничего не ломает, но сломать что-то может каждый. Мы будем рады, если вы сообщите о произошедшем повреждении и если мы не обнаружим его после вашего отъезда во время заключительной уборки. Арендатор несет ответственность за ущерб в размере стоимости замены.

Проветривание

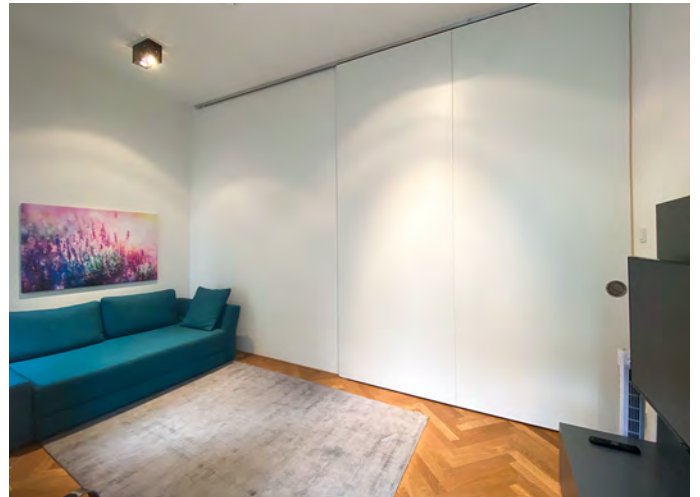
Во избежание образования плесени просим вас достаточно проветривать помещения, не реже одного раза в день в течение 5-10 минут и особенно после душа.

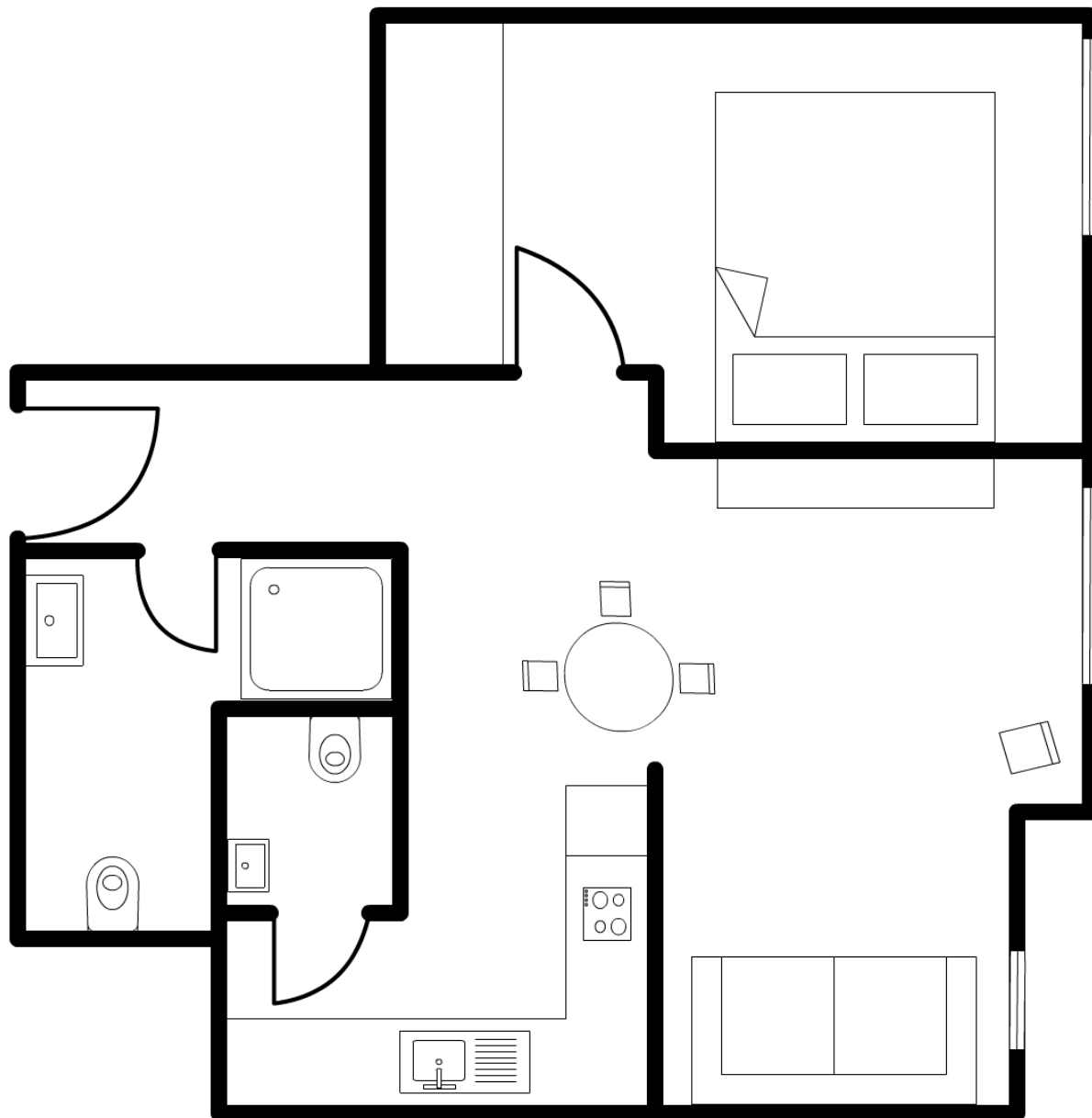
Разное

Вечеринки/мероприятия не допускаются.

домашние питомцы

Животные разрешены по запросу. Может взиматься плата.





У ВАС ЕСТЬ ВОПРОСЫ?



Ваше контактное лицо:
Илона

Мы будем рады проконсультировать вас по вопросам поиска подходящей квартиры. Чтобы забронировать проживание, позвоните нам или сделайте предварительный запрос, используя нашу форму.

<https://www.stay-in-berlin.world/montelbrus/>

Если у вас есть дополнительные вопросы по недвижимости, пожалуйста, свяжитесь с нами по телефону.



mail@furnished-apartment-berlin.de



+49 152 55 444 552